



## 令和4年度 いい店ひろしま 顕彰事業



「いい店ひろしま顕彰事業」とは、店舗演出や接客、ユニバーサルデザイン対応などが優秀と認められ、地域に根づき親しまれている店舗を表彰する事業です。

令和4年度は、8店舗が「いい店ひろしま」に選ばれました。ぜひ、お店を訪れてみてください。

<https://www.assist.ipc.city.hiroshima.jp/iimise/>

### 受賞店舗紹介(五十音順)

主催：いい店ひろしま顕彰事業実行委員会

構成団体  
(公財)広島市産業振興センター、広島商工会議所  
広島市、広島市商工会連絡協議会



### インパルスレザーワークス

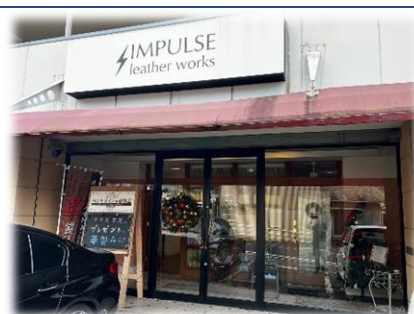
〔主な取扱商品〕 革製品

安芸区矢野東 6-23-15-1F TEL(082)516-4106

<https://impulse-leather.com/>

#### シンプルで存在感あるオリジナル革製品の専門店

- ・ 見せる工房であり、原材料もディスプレイに生かすなど、販売商品と店舗の雰囲気がマッチしている。
- ・ 来店から見送りまでホスピタリティを感じる。商品知識も豊富で接客が優れている。
- ・ 東広島のジビエの鹿革も活用しており、地産地消として評価できる。



### ヴィード 古江店

〔主な取扱商品〕 カーテン

西区古江新町 8-4 TEL(082)275-3130

<https://vide-palette.co.jp/>

#### 幅広い品揃えでこだわりのカーテンと出会える専門店

- ・ 店頭入口周りに手軽に購入できる商品を並べることで、入りやすさを促し、店舗レイアウトに工夫が見られる。
- ・ 顧客の自宅までカーテンを持参して、陽の入り方や他の家具との調和を見て決めてもらうサービスは素晴らしい。
- ・ カーテン生地を使ったクッションなどの製品見本もあって商品をイメージしやすい。





おかしつかさ つるや  
**御菓子司 鶴屋**

〔主な取扱商品〕 和菓子

中区鶴見町 12-21 TEL(082)245-4455

[https://www.instagram.com/tsuruya\\_okashitsukasa/](https://www.instagram.com/tsuruya_okashitsukasa/)

**さらし餡<sup>あん</sup>を使い、とことん味にこだわる老舗和菓子店**

- ・ 建物は歴史を感じさせるが、よく手入れされており、むしろ味となり、伝統を感じさせる店づくりが出来ている。
- ・ 老舗和菓子屋の雰囲気と商品、接客がマッチしており、安定感がある。
- ・ 伝統の和菓子と新テイストの和菓子など、品揃えが豊かである。



コーヒー  
**おます珈琲**

〔主な取扱商品〕 コーヒー豆

安佐南区大塚西 3-23-5 TEL(082)555-8865

<http://omasu-coffee.com/>

**丁寧な接客で新鮮な自家焙煎珈琲を提供する専門店**

- ・ 店舗からSNSまで店の雰囲気作りが一貫している。
- ・ 商品知識が豊富で、それでいて押しつけがましくない商品説明により、商品の良さをきちんと伝えることができている。
- ・ 他店にはない本物志向の商品を揃えており、品揃えに優位性がある。



げん  
**米粉パン工房 源**

〔主な取扱商品〕 米粉パン

西区中広町 2-24-5-101 TEL(082)208-5510

[https://www.instagram.com/komeko\\_hiroshima\\_gen/](https://www.instagram.com/komeko_hiroshima_gen/)

**老舗製粉会社の想いが詰まった米粉パン専門店**

- ・ レイアウトは、限られた店内でできる限り通路を広く取るための工夫が感じられる。
- ・ 明確に産地や商品説明が表示されているだけでなく、商品知識も豊富で接客が気持ちよい。
- ・ コンセプトに独自性がある。また、小麦アレルギーのある顧客にとっては、なくてはならないお店である。





ブレス ヒロシマ  
**BREATH HIROSHIMA**

〔主な取扱商品〕 コーヒー豆

南区段原南 2-2-2-1F TEL(082)569-5325

<https://www.breath-hiroshima.com/>

**個性的なスペシャルティコーヒー豆を取り揃える専門店**

- ・ 店内は狭いながら広く見えるようにレイアウトされており、奥行きを出している。
- ・ 消費者の購買代理、生産者の販売代理として、小売店として果たすべき機能を高度に実現している。
- ・ 分かりやすい商品説明とともに試飲サービスも行っており、味の違いが分かったうえで購入できる。



リアン オアシス  
**RIAN~OASIS~**

〔主な取扱商品〕 子供服

安芸区瀬野町 2759-391 TEL(082)521-8844

<https://rian-oasis.com/>

**着心地や素材にこだわった品揃えの子供服・犬服専門店**

- ・ 手作りの店舗に、商品が子供服から大人用、犬用まで幅広く揃っており、経営者のこだわりが伝わってくる。
- ・ 販売の際に商品についてストーリーをきちんと語っており、それが、顧客がリピートする要因となっている。
- ・ 顧客と信頼関係を結べており、商品仕入れの際も顧客が何を欲しいと思うかを想像しながら仕入れている。



リヴィエール  
**Riviere**

〔主な取扱商品〕 全粒粉パン

南区翠 5-6-26

<https://riviere.amebaownd.com/> (問い合わせは店舗 HP から)

**国産有機小麦を使った自家製全粒粉パンの専門店**

- ・ 石づくり風の店内に石臼を配置し、小麦粉へのこだわりというコンセプトが伝わる店づくりである。
- ・ 入店時の挨拶、商品説明など全てが明るく丁寧でありながら、自然さがあり好感が持てる。
- ・ 商品で季節を表し、シンプルな店内が国産小麦、全粒粉使用などのこだわりを表現しているように見える。

