

農商工連携による販路開拓

課題と支援内容

増田製粉（株）は、米粉などの穀粉の製造・販売を行っています。和菓子向けの大口需要が減少傾向にあるなか、スナック菓子向けの売上が順調な今のうちに、新たな商品の開発や販路開拓、さらに安定した原料供給元の確保を行うことが課題となっていました。

このため、当中小企業支援センターは、「米粉を使用した商品による農業地域活性化支援」のビジネスプラン作成及び実行の支援を行いました。

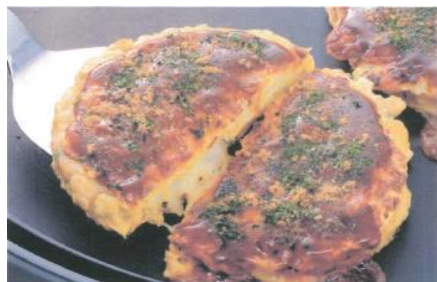
成果等

当ビジネスプランを成功させるには事業の賛同者が不可欠であるため、対外的信用を増すことができるよう、広島県の経営革新計画の承認を得ることを考えました。平成25年6月に経営革新計画（5年計画）を提出し、翌7月に承認を受けました。

この計画どおりに事業を実施していくための営業活動計画を作成した後、商工会などを通じて農家や事業者へのアプローチを続けた結果、当該事業に賛同する事業者を選定することができました。

今後は、同社において事業者とともに、米生産農家の確保、新商品・新メニューの開発を行うこととなります。当センターとしては引き続き事業遂行に関するアドバイスをを行うとともに、農商工連携事業計画の作成、計画認定後の補助金申請の支援をしていきます。

米粉を使用した例



お米み焼き

(生地^こに米粉を使用したお好み焼き)



米粉パン

活用した支援制度

- ・経営支援アドバイザー派遣（平成24、25年度）
- ・コーディネーターによる支援（平成24、25年度）
- ・窓口相談（平成24、25年度）

◇支援制度の問合せ先

(公財)広島市産業振興センター 中小企業支援センター
広島市西区草津新町1-21-35 広島ミクシス・ビル2F
TEL 082-278-8032 FAX 082-278-8570

支援企業名等

増田製粉株式会社（広島市西区商工センター7-3-23）
TEL 082-277-5741