

ランナーの骨格特性に着目し、最適なシューズとフォームを提案するスポーツコンサルタント

相談内容

鈴木さんは、シューズ選定装置「フィットファクター」(特願 2016-009091)を開発し、骨格の測定や体の状態チェックにより、お客様ひとりひとりに最適なランニングシューズとランニングフォームの提案を行うとともに、お客様の目標達成までをサポートする仕組みを展開したいと来所されました。

活用した支援制度

- 創業支援** 創業チャレンジ・ベンチャー支援事業 (平成 27 年度)
- コーディネータ** コーディネータによる支援 (平成 27～28 年度)
- 専門家派遣** 事業計画実行支援 (平成 28～29 年度)
- 窓口相談** 窓口相談 (平成 27～28 年度)
- 補助金** 見本市等出展助成事業 (平成 28 年度)、新成長ビジネス事業化支援事業 (平成 29 年度)
- 技術相談** 技術相談 (平成 28 年度)

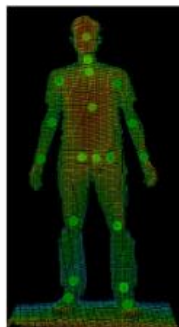
支援内容

創業チャレンジ・ベンチャー支援事業の事業計画策定支援において専門家による事業計画のブラッシュアップを行うとともに、窓口相談や専門家派遣、コーディネータによる支援などを通じて、資金繰りや販路開拓、展示会への出展とブースデザインの指導、チラシ作りなどを支援しました。また、新成長ビジネス事業化支援事業により、シューズの商品化も支援しています。

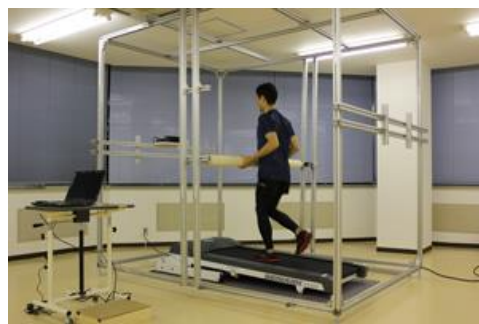
成果等

平成 27 年度に創業チャレンジ・ベンチャー支援事業に採択された後、開発した「フィットファクター」を使って骨格を測定し、正しいランニングフォームを伝えることで爽快にランニングができるよう本格的に営業を開始しました。東京ビッグサイトで開催されたシューズ EXPO に出展した際には多くの反響があり、第 23 回ひろしまベンチャー助成金では大賞を受賞しました。

今後は、次世代シューズの商品化や「フィットファクター」のさらなる販路開拓に取り組んでいきます。



骨格測定



フォーミング体験

支援企業名等

フィールフィールド株式会社 (広島市中区本通 7-29)
 代表取締役 鈴木 学
 TEL 082-298-3188 URL <http://www.feelfield.co.jp/>

◇支援制度の問い合わせ先

- 創** **コ** **専** (公財) 広島市産業振興センター 中小企業支援センター
- 窓** **補** 広島市西区草津新町 1-21-35 2F TEL 082-278-8032 FAX 082-278-8570
- 技** (公財) 広島市産業振興センター 技術振興部 デザイン開発室
 広島市中区千田町 3-8-24 TEL 082-242-4170 FAX 082-245-7199