

内装壁材の表面積測定

相談内容

木質内装建材などの製造販売をしている（株）ウッドワンから、木製の室内用壁材の表面積を測定したいと相談がありました。これは、壁材の商品開発において重要なファクターとなっています。

活用した支援制度

技術相談 技術指導・相談（平成29年度）

設備利用 設備使用（平成29年度）

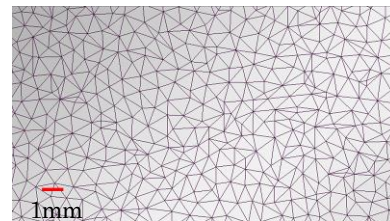
支援内容

非接触式三次元測定機を使用して壁材表面の形状測定を行い、得られた測定データ（STLデータ*）の各三角形の面積から表面積を求めました。

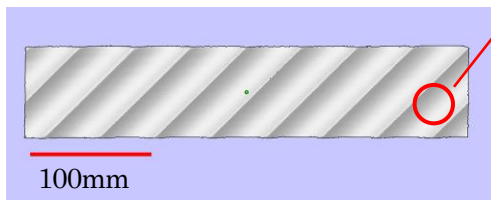
* STLデータとは、3次元の立体形状を小さな三角形の集合体として表現するシステムです。



持参された壁材の一例



赤丸内の拡大図



形状測定結果（STLデータ）



はね - 羽 -

実際に販売されている製品
商環境用内装建材「デザインウォール」
はね - 羽 -

成果等

測定結果を基に、壁材の商品開発を進め、現在、商環境用内装建材「デザインウォール」として販売しています。

支援企業名等

株式会社ウッドワン（広島県廿日市市木材港南 1-1）

TEL 0829-32-3333 FAX 0829-32-6237

◇支援制度の問い合わせ先

（公財）広島市産業振興センター 工業技術センター システム技術室

広島市中区千田町 3-8-24

TEL 082-242-4170 FAX 082-245-7199