

伝統的な技法を活かした器のデザイン

相談内容

株式会社高山清は、大正2年創業で仏壇・仏具の製造販売を行っており、近年、同社は新規事業として仏壇製造の伝統技術を活かした器の開発に取り組んでいます。仏壇製造の技術の1つである乾漆(※)の技法を用いた器(酒器)のデザイン依頼と、その製造方法を確立できるよう支援して欲しいと相談がありました。

※乾漆 奈良時代に唐から伝来した漆工技術。麻布を漆で張り合わせて素地とし、上塗りをして仕上げたもの。

活用した支援制度

技術相談 技術指導・相談(平成30年度)

依頼試験 依頼試験(平成30年度)

支援内容

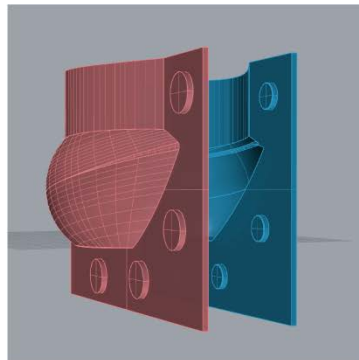
技術指導・相談として3Dプリンタを用いた器の作り方などについてアドバイスをを行い、製造方法を確立できるよう支援しました。依頼試験(意匠図案の作成)として器(酒器)のデザインと、そのデザインの器を製造する際に用いる割型の3Dデータ作成を行いました。

成果等

商品化に至り、同社の店舗(本店)にて販売中です。この商品は、第16回ひろしまグッドデザイン賞の奨励賞を受賞しました。



デザイン提案時のCG



割型の3Dデータ



商品名: SHIZUKU

支援企業名等

株式会社高山清(広島市中区堀川町2-17)

TEL 082-241-5058 URL <https://www.takayamakiyoshi.com/>

◇支援制度の問合せ先

(公財)広島市産業振興センター 工業技術センター デザイン支援室

広島市中区千田町3-8-24

TEL 082-242-4170 FAX 082-245-7199